



ADFAAH

Association départementale des foyers  
d'accueil pour adultes handicapés

# Projet associatif

2023 - 2027

Synthèse

8 rue des Bois Chevaux  
71640 GIVRY  
[adfaah.asso@orange.fr](mailto:adfaah.asso@orange.fr)



# Le projet associatif est le document de référence de l'ADFAAH.

**Il renouvelle l'appel à l'engagement et à l'implication des parents, familles et amis des personnes accueillies dans l'association.**

Le projet associatif permet de :



**Le projet de l'ADFAAH s'inscrit dans un contexte et un environnement mouvants :**

- Réforme de la tarification des ESMS dont le projet SERAFIN-PH
- Généralisation du dispositif « Une réponse accompagnée pour tous »

**Il prend également appui sur :**

- Le schéma régional de santé Bourgogne / Franche Comté
- Le schéma départemental pour l'autonomie des personnes âgées et des personnes en situation de handicap, qui met l'accent sur :
  - Un accompagnement global et individualisé de la personne en écho à son projet de vie
  - Une prise en charge de qualité par des équipes pluridisciplinaires
  - Un développement d'une offre accrue de services à destination des personnes souhaitant rester à leur domicile.

# L'Association ADFAAH

**A pour objet, à l'exclusion de tout but lucratif, soit directement, soit en coopération avec d'autres organismes :**

- La création et la gestion d'établissements destinés à l'accueil des adultes déficients intellectuels, avec ou sans troubles associés
- La création et la gestion de services destinés à compléter, par une aide matérielle, technique ou juridique, l'accompagnement de ces personnes.

**L'ADFAAH c'est :**

**8**

**Etablissements et services**

- **A BUXY :**
  - Foyer de Vie
  - Foyer de Vie et Accueil de Jour
- **A GIVRY**
  - Foyer de Vie
  - Foyer de Vie et Accueil de Jour
- **A SAINT-RÉMY**
  - Foyer de Vie
  - Foyer de Vie et Accueil de Jour
- **A SENNECEY :** Foyer d'Accueil Médicalisé

**Pour des adultes à partir de 20 ans en situation durable de handicap (déficience intellectuelle avec troubles mentaux et souffrances psychiques) et dont l'état justifie une orientation de longue durée dans un établissement spécialisé.**

**4**

**Sites géographiques**

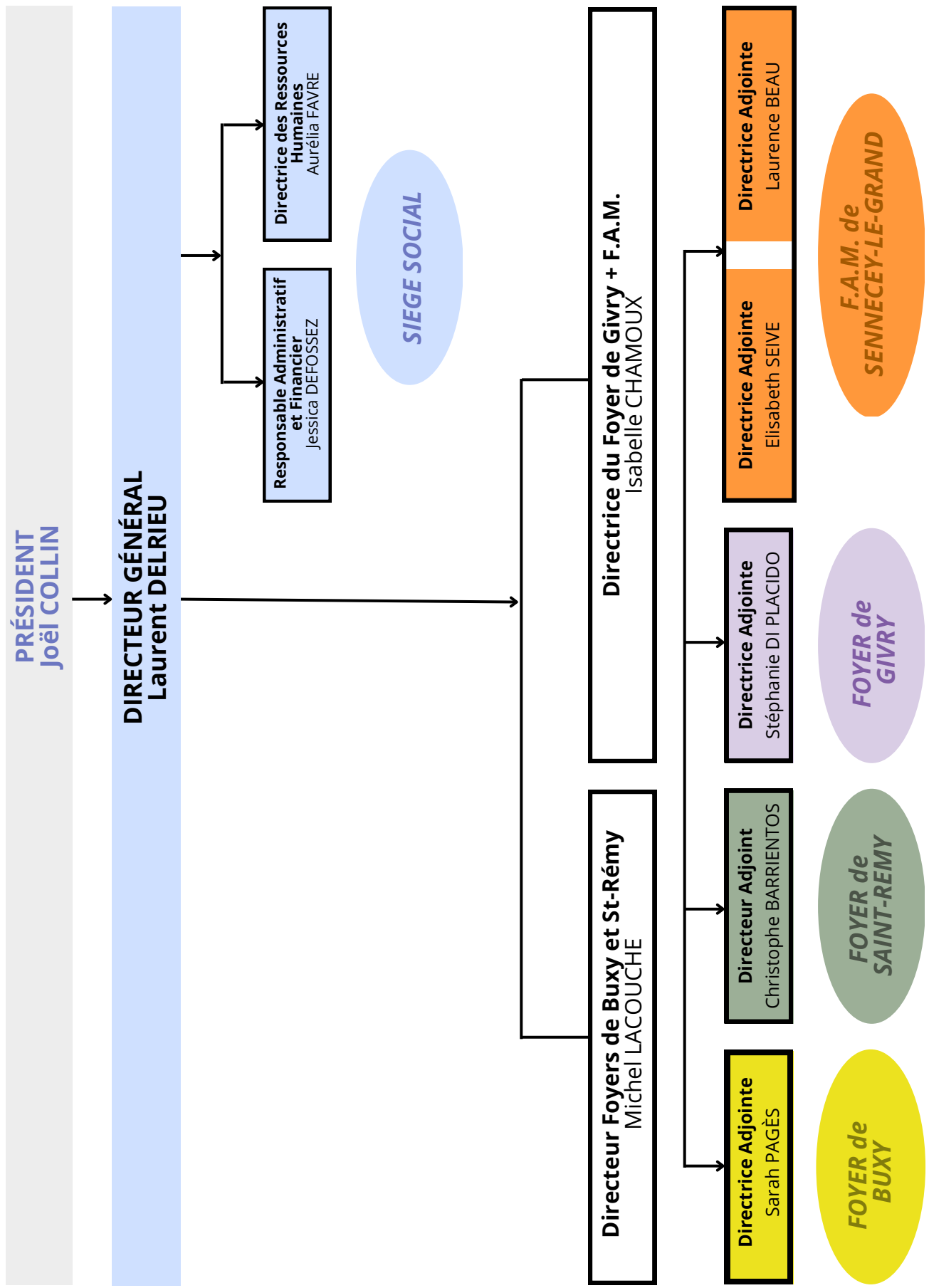
**2**

**Dispositifs**

- **EMA-DATSA** (Dispositif d'appui pour personnes avec troubles du spectre de l'autisme)
- **PCPE/TSA** (Pôle de compétences et de prestations externalisées pour des personnes présentant des troubles du spectre autistique)

**Pour des personnes présentant des troubles autistiques en partenariat avec l'association des « Papillons Blancs d'Entre Saône et Loire ».**

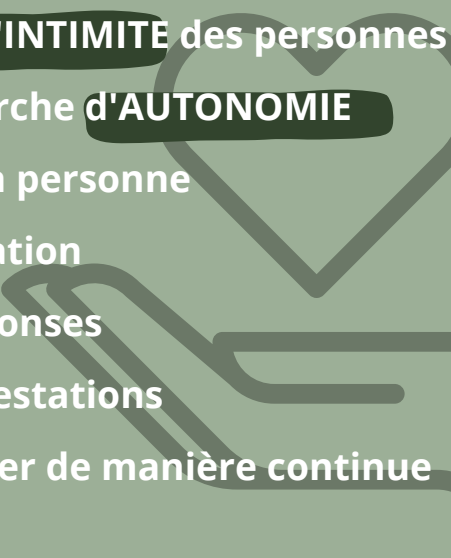
# Organigramme



# Nos valeurs

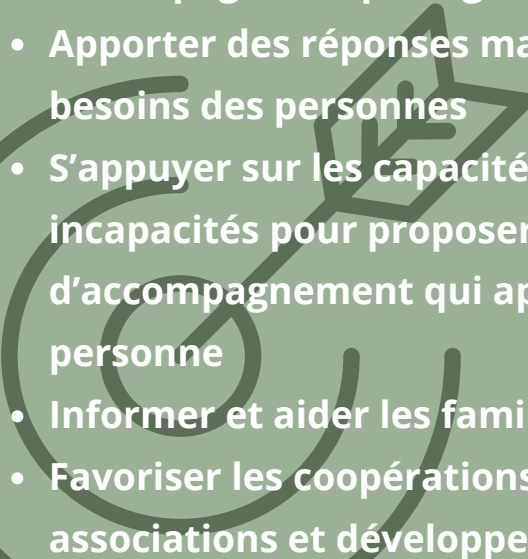


## L'association défend des valeurs fortes :

- **L'ATTENTION** portée aux personnes accompagnées
  - Le respect de la **DIGNITE**, de **l'IDENTITE** et de **l'INTIMITE** des personnes
  - L'aide à apporter à la personne dans sa recherche **d'AUTONOMIE**
  - La volonté d'être **ATTENTIF AUX BESOINS** de la personne
  - La **TRANSPARENCE** dans la gestion de l'association
  - **L'INNOVATION** et la **DIVERSIFICATION** des réponses
  - L'amélioration continue de la **QUALITE** des prestations
  - Le **SOUTIEN** aux professionnels afin d'améliorer de manière continue la qualité de l'accompagnement
- 

# Nos missions



- Accompagner et protéger les personnes en situation de handicap
  - Apporter des réponses matérielles, techniques ou juridiques aux besoins des personnes
  - S'appuyer sur les capacités des personnes plutôt que sur les incapacités pour proposer un projet personnalisé d'accompagnement qui apporte un regard dynamique sur la personne
  - Informer et aider les familles dans leurs questions et difficultés
  - Favoriser les coopérations ou les rapprochements avec d'autres associations et développer des partenariats
- 

# Les personnes que nous accompagnons



**Déficiência intellectuelle et troubles de la personnalité sont les deux éléments qui caractérisent les personnes accompagnées par les professionnels de l'ADFAAH.**

L'entremêlement des deux rend cet accompagnement complexe et suppose que chacun ait une vision minimum de ce que sont ces deux éléments.



Ce sont aujourd'hui **210** personnes accompagnées par près de **200** professionnels.

La question de la déficiencia intellectuelle et du vieillissement des personnes sont au coeur de nos préoccupations.

Les personnes handicapées vieillissent en grand nombre et jusqu'à un âge avancé.

**L'ADFAAH est concernée par ce sujet et va devoir s'adapter, faisant de ce sujet une des orientations de son projet à 5 ans.**



# La démarche de révision du projet associatif

## Une démarche :

- Structurée
- Participative
- Dynamique
- Synthétique

DU PROJET  
2015 / 2020

## Entre bilan...

- Poursuivre l'activité associative
- Améliorer l'efficacité administrative
- Rénover les trois foyers de vie
- Créer des locaux pour le siège social
- Adapter les établissements à des publics spécifiques
- Adapter les services d'accueil de jour à la demande
- Agrandir le foyer d'accueil médicalisé
- Réfléchir à un rapprochement associatif

## Et perspectives !

À 5 ANS

- Affirmation d'une identité forte sur le territoire (interlocuteur reconnu)
- Réflexion sur la place des familles
- Agir comme employeur responsable soucieux de la qualité de vie au travail
- Organisation plus axée dans une perspective de parcours
- Rapprochement avec l'association AMEC dans une perspective de complémentarité et d'enrichissement de l'offre

# Nos orientations stratégiques et actions

**Pour les cinq années à venir 2023 / 2027 l'association a arrêté six orientations stratégiques prenant en compte les thèmes suivants :**

- La vie associative
- Les personnes handicapées et les modalités de leurs accompagnements
- Le management et la gestion des ressources humaines
- L'avenir et le développement
- La dimension éthique
- La gouvernance





# 1

## Impulser de nouvelles dynamiques dans l'accompagnement des personnes et dans la gestion des moyens

- Réfléchir à la notion de service à la personne en fonction de son âge, son autonomie, sa dépendance
- Prendre en compte la maladie psychique
- Créer de nouveaux modes d'accueil

## Structurer l'engagement RSE (en optimisant la technicité de la direction générale et en installant une GPEC)

- Agir sur l'attractivité des métiers
- Travailler sur l'adéquation des métiers avec les besoins des personnes
- Diagnostiquer les besoins en formation

# 3

## Prendre en compte les droits fondamentaux de la personne, son droit à l'autodétermination

- Faire vivre et faire respecter les droits des personnes
- Mettre en place une réflexion éthique associative

# 5

## Associer les administrateurs à la mise en place de commissions thématiques et à la réflexion sur le processus de fusion

- Etablir une veille sur les orientations prises dans l'étude du projet de fusion
- Mettre en oeuvre un plan de communication à destination des partenaires, des professionnels et des bénévoles pour :
  - faire connaître au plus grand nombre le travail de l'association et sa place sur le territoire
  - permettre à tous de suivre la mise en oeuvre du plan d'action

## Prendre en compte l'évolution des orientations des politiques publiques et les besoins et attentes des bénéficiaires

- Organiser les partenariats nécessaires à la mise en œuvre de dispositifs d'accompagnement
- Réfléchir à la possibilité de gérer le parcours de la personne vers plus d'indépendance institutionnelle.
- Réfléchir à la création de plateformes de services
- Travailler les problématiques de prévention des situations de maltraitance

# 2

## Mettre en adéquation l'évolution de l'outil (mobilier, immobilier) et la réponse aux besoins repérés des bénéficiaires, la fusion étant un axe de cette construction.

- Réfléchir à l'évolution du cadre bâti en lien avec l'évolution des besoins
- Analyser comment la fusion peut apporter une plus-value à l'accompagnement de la personne et favoriser la diversification des réponses

# 4

# 6



**ADFAAH**

**Association départementale des foyers d'accueil  
pour adultes handicapés**

**Projet associatif 2023 / 2027 - version synthétique**